

# Návod na pripojenie k WIFI sieti gypmaba.sk

Pripojiť sa k WIFI sieti gypmaba.sk môže každý užívateľ, disponujúci prihlasovacími údajmi do školskej siete (vie sa prihlásiť v učebni).

**POZOR:** Nikdy neposkytujte svoje prihlasovacie údaje spolužiakom ani nikomu inému. Každé prihlásenie a odhlásenie z WIFI siete sa zaznamenáva do databázy, ak bude z Vášho konta vykonaná akákoľvek nekalá činnosť, aj napriek tomu, že konto bolo zneužitie treťou stranou, budú voči Vašej osobe vyvolané následky. Preto si v prípade, že Vaše prihlasovacie údaje pozná aj niekto iný okrem Vás, vo vlastnom záujme si zmente heslo v ktorejkoľvek učebni. Pochopiteľne heslá ako „heslo“, „pass“, „janka“, „12345“, „00000“ a podobné sú úplne nevhodné, heslo musí byť kombináciou aspoň písmen a čísel a mať aspoň 8 znakov.

- Návod je určený pre žiakov, učiteľom sa na školských notebookoch WIFI spojzdnila automaticky. Pre načítanie nastavení je potrebné pripojiť školský NB na sieťový kábel napríklad v zborovni a reštartovať ho, ak nedôjde k načítaniu nastavení pošlite mi mail.
- Tento návod je určený pre užívateľov Windows 7 a Windows Vista. Jeho nedodržanie bude mať za následok, že sa nepripojíte. Pre WinXP je postup podobný.

## Takže ako nato ?

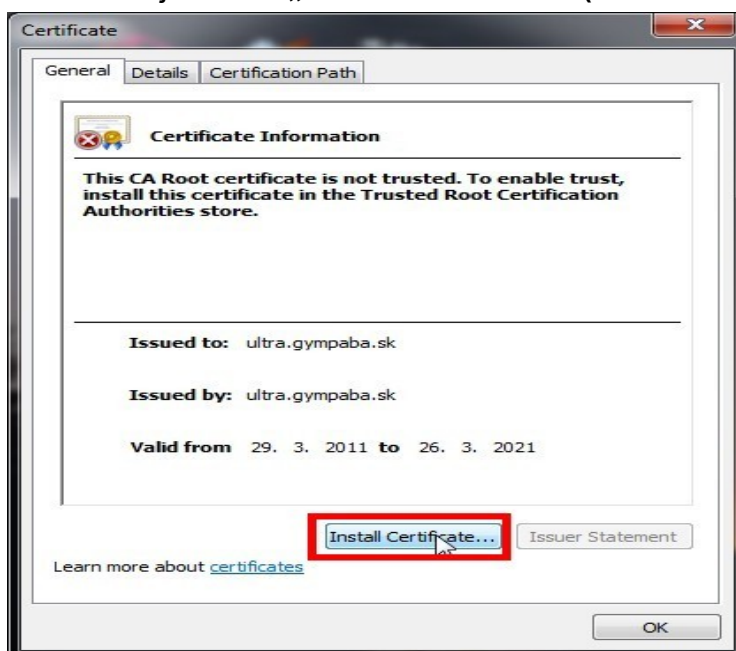
Stiahnite si **tento návod** z adresy [http://www.gypmaba.sk/WIFI/AKO\\_SA\\_PRIPOJIT.pdf](http://www.gypmaba.sk/WIFI/AKO_SA_PRIPOJIT.pdf) (Keďže ho práve čítate, predpokladám, že sa Vám to podarilo :)

Potom si stiahnite certifikát „WIFI.cer“ z adresy <http://www.gypmaba.sk/WIFI/WIFI.cer>

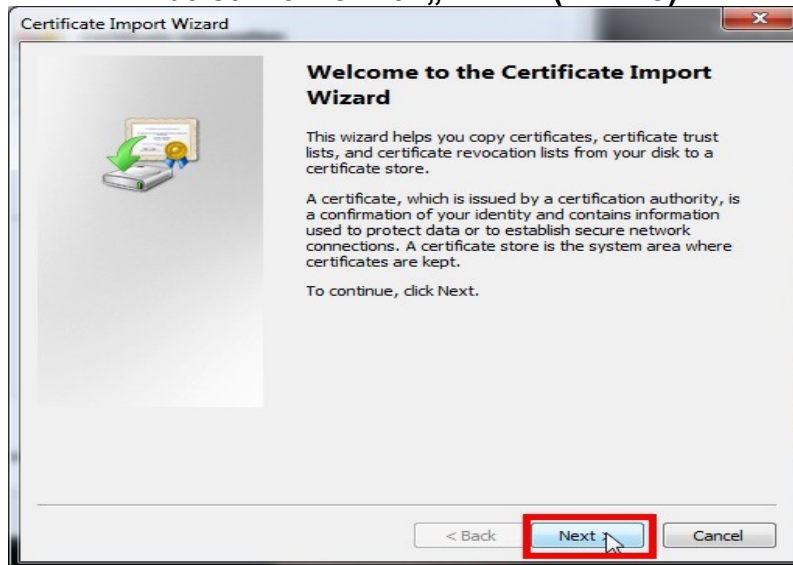
## Následne pristúpte k inštalácii certifikátu.

Poklikaj na súbor „WIFI.cer“.

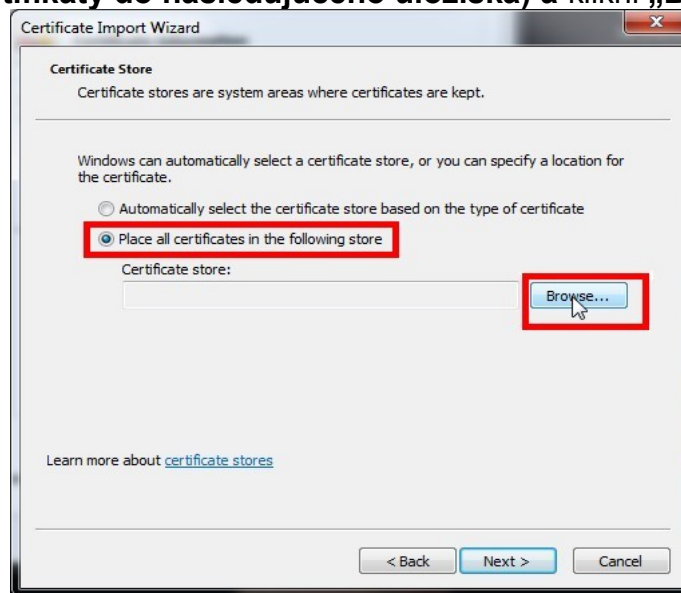
V okne, ktoré sa objaví zvol’ „Install certificate“ (Inštalovať certifikát)



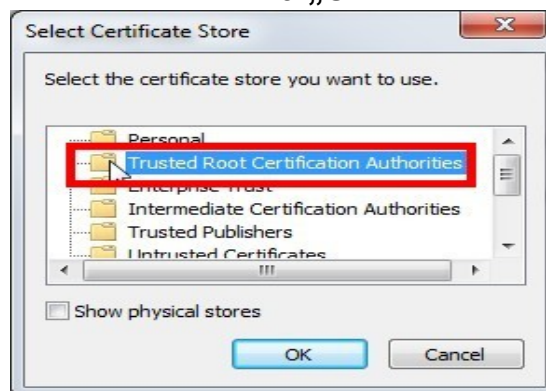
V ďalšom okne zvol' „NEXT“ (ĎALEJ)



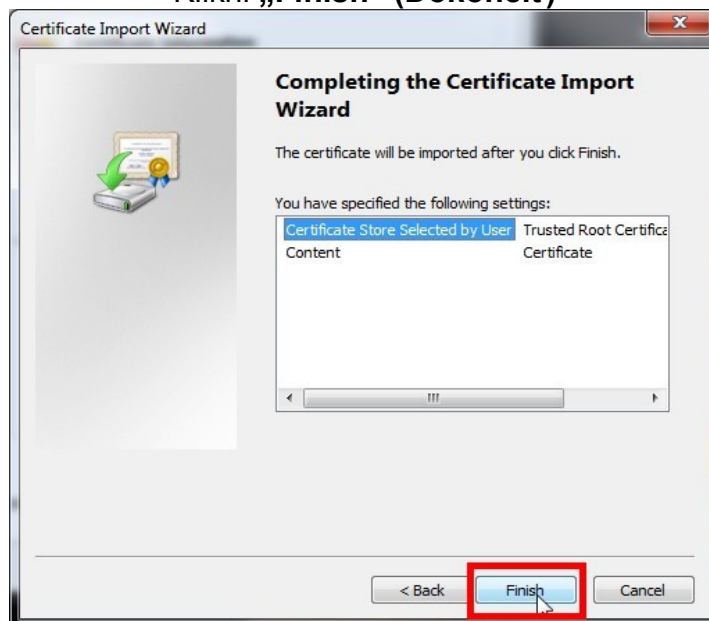
V ďalšom okne zvol' „Place all certificates in the following store“ (Umiestni všetky certifikáty do nasledujúceho úložiska) a klikni „Browse“ (Prehľadávať)



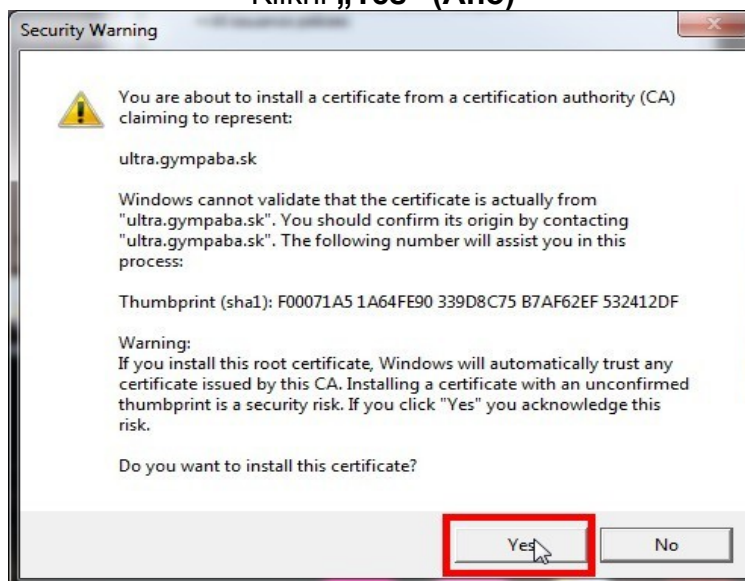
V ďalšom okne vyber „Trusted root certificates“ (Dôveryhodné koreňové certifikáty) a klikni na „OK“



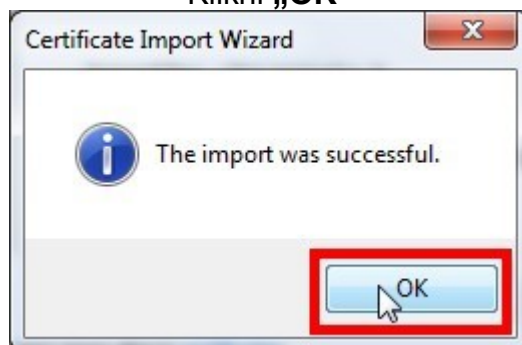
## Klikni „Finish“ (Dokončit)



## Klikni „Yes“ (Áno)



## Klikni „OK“

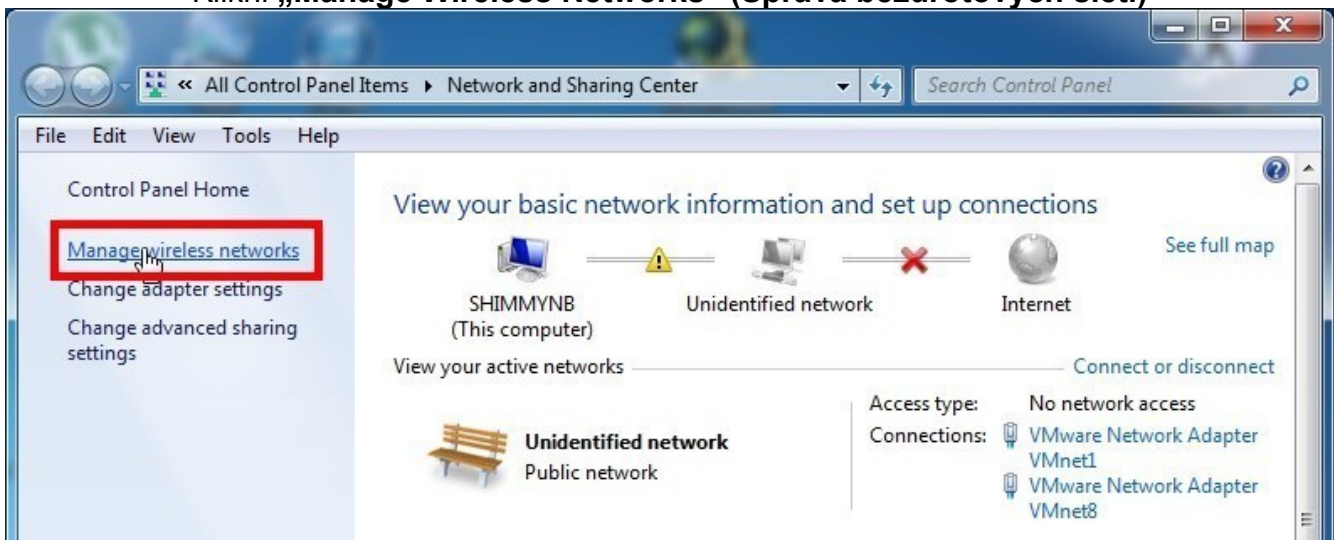


## Následne pristúpte k samotnému pripojeniu k sieti.

Klikni na ikonu pri hodinách predstavujúcu sieť, alebo otvor ovládací panel a zvolíte „Open Network and Sharing Center“ (Otvoriť Centrum Sietí)



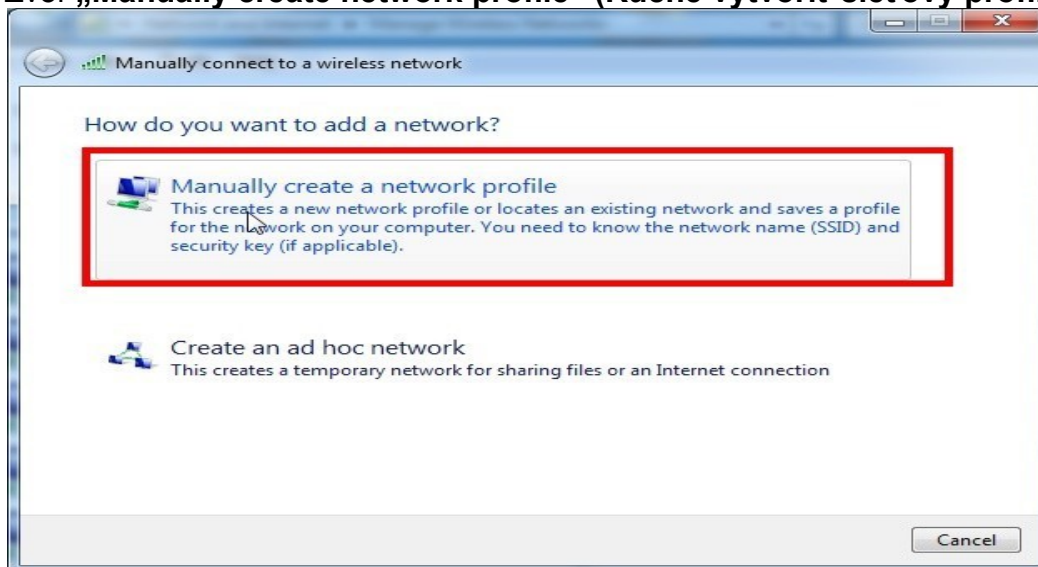
Klikni „Manage Wireless Networks“ (Správa bezdrôtových sietí)



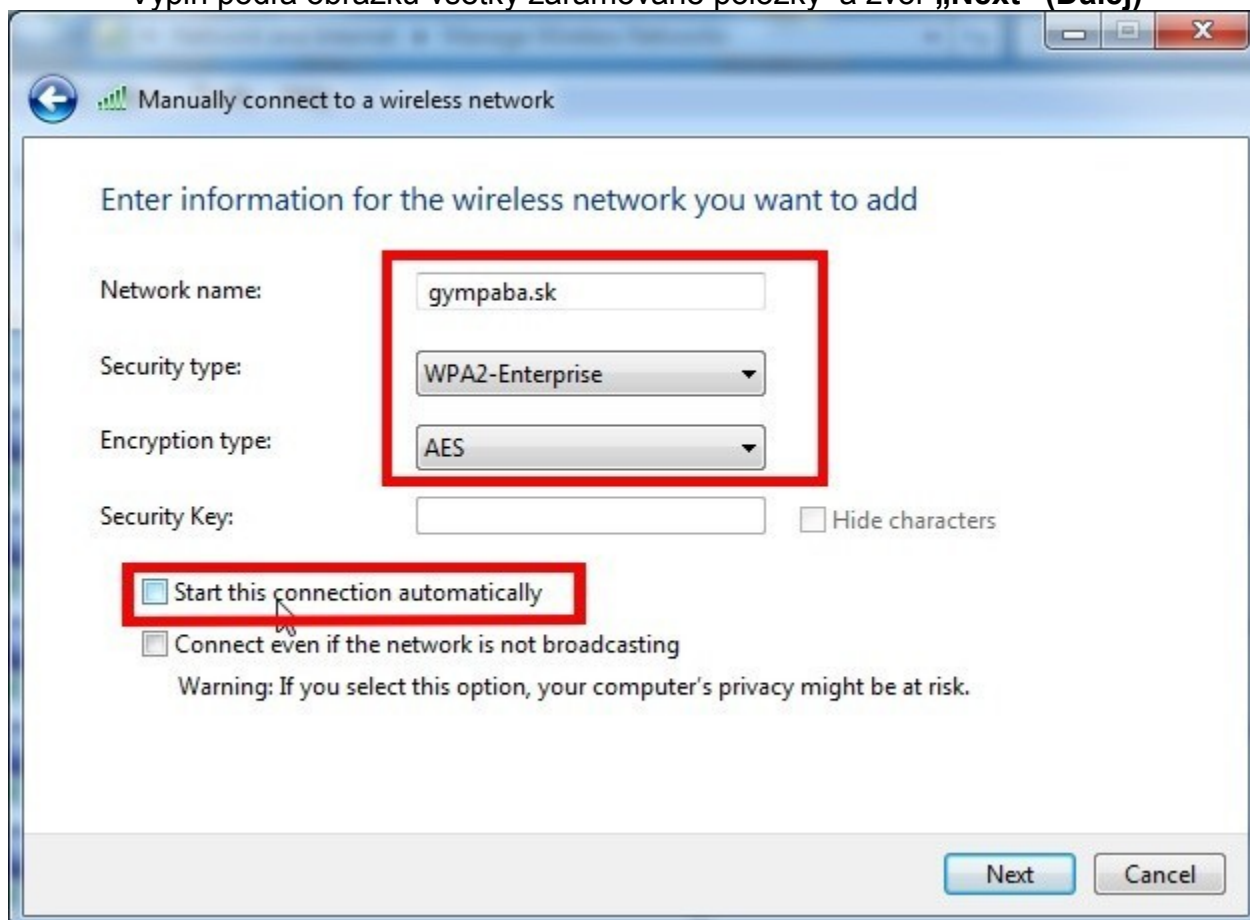
Klikni “Add“ (Pridať)



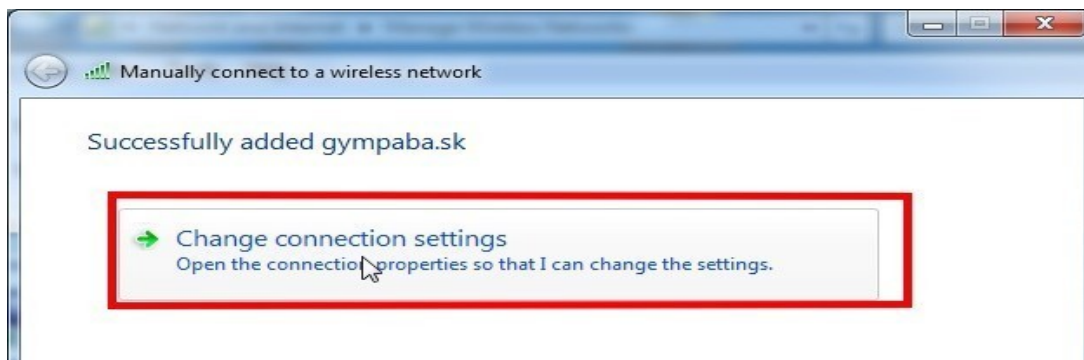
Zvoľ „Manually create network profile“ (Ručne vytvoriť sieťový profil)



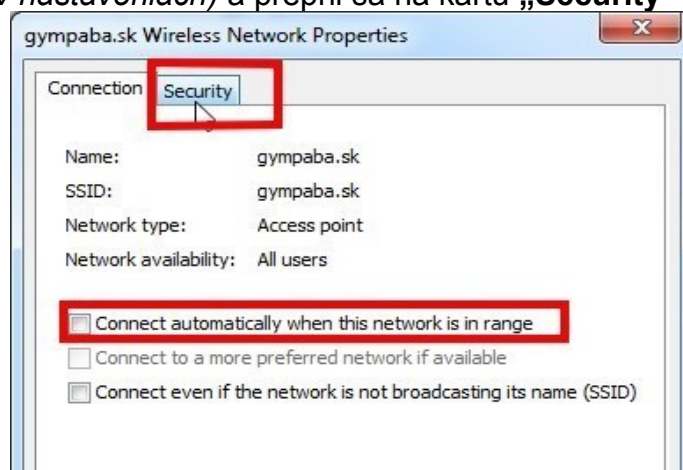
Vyplň podľa obrázku všetky zarámované položky a zvoľ „Next“ (Ďalej)



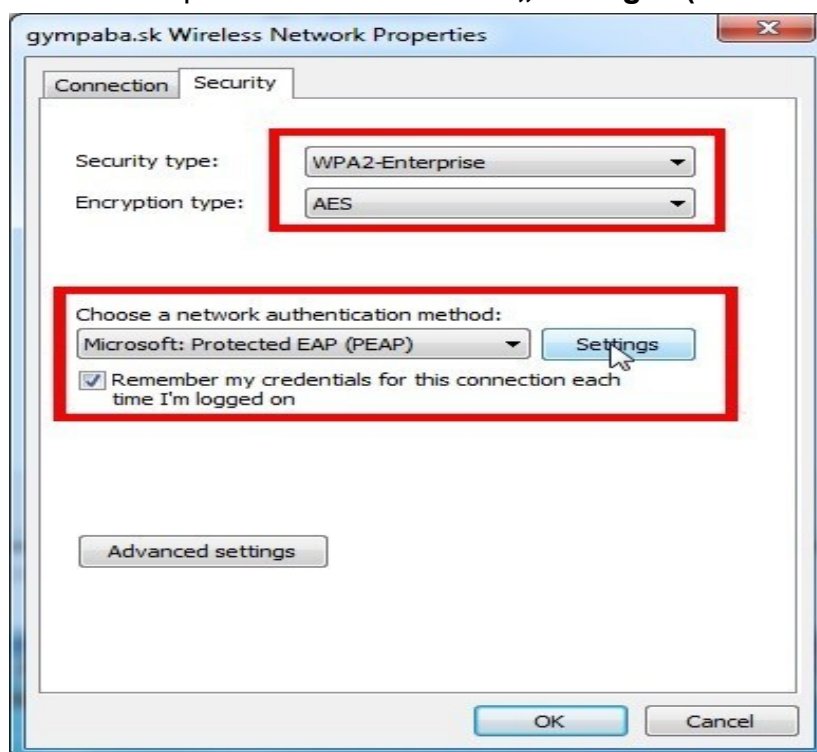
Zvoľ „Change connection settings“ (Zmeň nastavenia pripojenia)



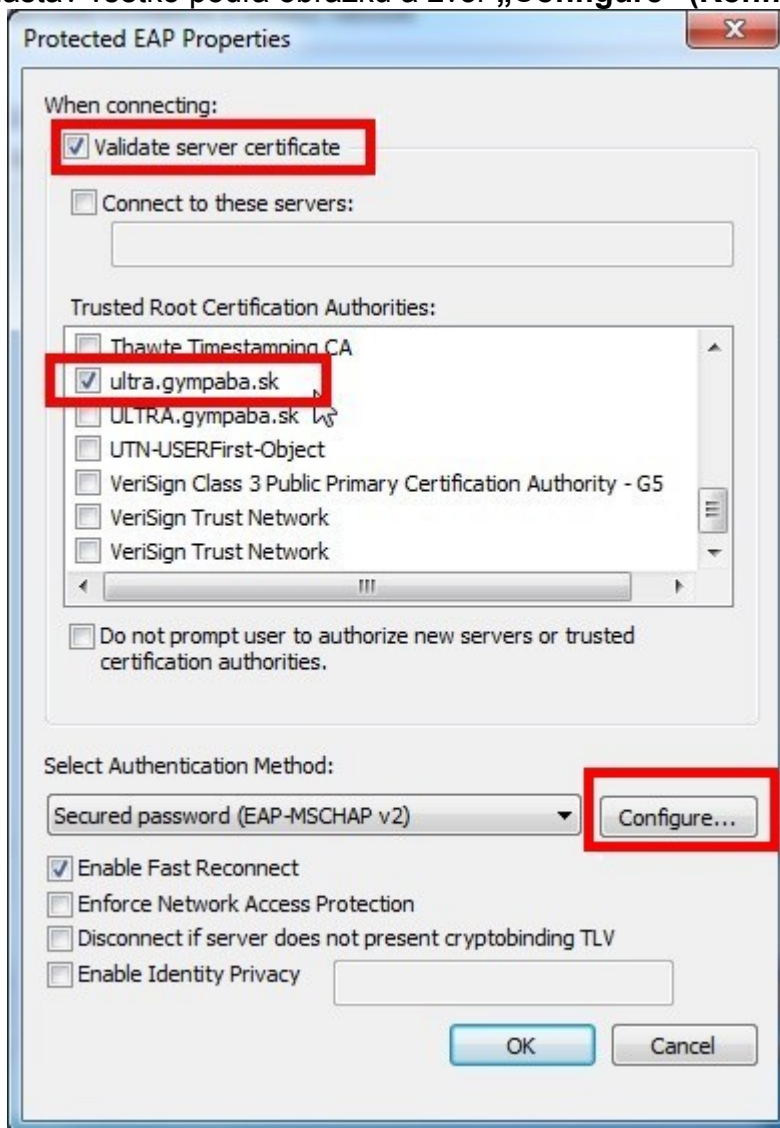
Odškrtni „Connect automatically...“ (Pripojiť automaticky...) (Po úspešnom propojení môžeš povoliť v nastaveniach) a prepni sa na kartu „Security“ (Zabezpečenie)



Nastav všetko podľa obrázku a zvolte „Settings“ (Nastavenia)



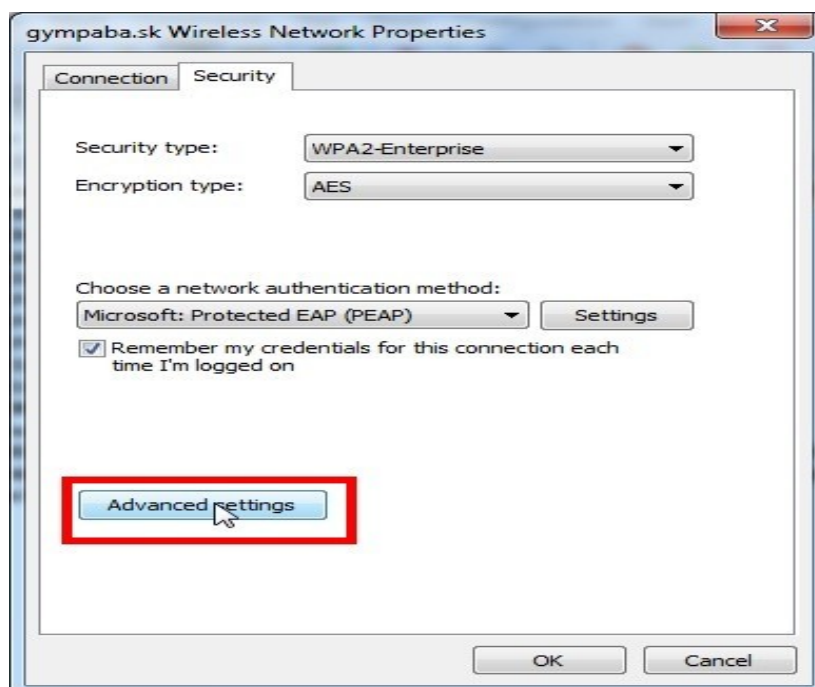
Znova nastav všetko podľa obrázku a zvol' „Configure“ (Konfigurovať)



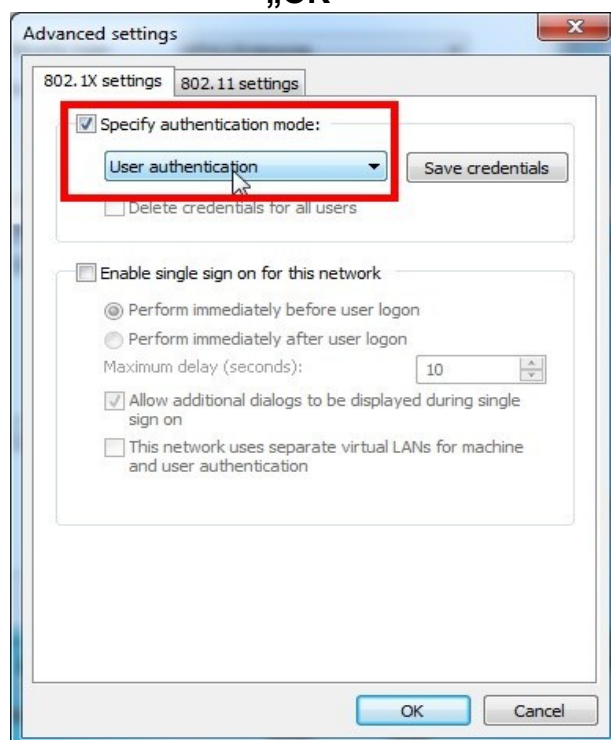
Odškrtni „Automatically use my Windows logon name and password“ (Automaticky použi moje meno a heslo) a potvrdíte toto okno ako aj okno pod ním stiskom „OK“. Toto nastavenie sa netýka učiteľských notebookov, zapojených do siete gympaba.sk , ktorí pri ich zapínaní zadávajú svoje meno a heslo.



Tým sa dostanete nazad do okna, ktoré sme už videli, a tento krát v ňom zvolíme „**Advanced settings**“ (Rozšírené nastavenia)



V ňom zvolíme podľa obrázka „**Specify authentication mode**“ (Vybrať druh overenia) a z roletového menu vyberieme „**User authentication**“ (Overenie používateľa) a potvrdíme „**OK**“





Zostávajúce okná potvrdíme „OK“ a hurá, môžeme sa pripojiť.  
Zo zoznamu sietí vyberieme **gympaba.sk** a zvolíme pripojiť.



Následne budeme požiadaní o zadanie Vášho mena a hesla do systému, to zadávame vo formáte „[vaseprihlasovaciemeno@gympaba.sk](mailto:vaseprihlasovaciemeno@gympaba.sk)” a **vase heslo**



Prajem príjemné využívanie služieb WIFI :)  
Váš správca siete