

# Dobrý deň a vitajte na Spojenej škole Pankúchova v Bratislave!

Tu nájdete zopár rád a návodov, ako začať s IT na našej škole :)

Niekoľkokrát si prosím pozorne prečítajte tento dokument a uschovajte si ho pre neskoršie použitie.

## 1- Školský účet:

Dostali ste **Školský účet** pozostávajúci z vášho jedinečného (krátkeho) **ID** a **hesla** .

Vaše **ID** je zvyčajne X + priezvisko + prvé písmeno mena (Adam Novak - xnovaka)

Vaša osobná **e-mailová** adresa je [ID@gympaba.sk](mailto:ID@gympaba.sk) (nazýva sa aj Full ID)

1. Svoje (krátke) **ID** a **Heslo** budete vždy používať na **prihlásenie do všetkých zariadení** v škole – všetky PC, WIFI ...
2. Svoj **e-mail** (Full ID) použijete len v špeciálnych prípadoch – na prihlásenie do Microsoft Teams

## 2- Zásady hesiel:

Musíte chrániť svoje heslo a nedovoliť nikomu inému, aby ho poznal. Zapamätajte si to. Je zakázané „zapísať si ho“ na miesto prístupné ostatným.

Systém vás bude pravidelne žiadať o zmenu hesla. Heslo musí mať viac ako 8 znakov, musí obsahovať písmená, čísla a nesmie obsahovať slová zo slovníka.

Ak máte podozrenie, že niekto iný pozná vaše heslo, môžete ho kedykoľvek zmeniť sami stlačením **klávesov CTRL+ALT+DEL** po prihlásení na ľubovoľnom počítači a výberom možnosti „Zmeniť heslo“.

Akékoľvek podozrenie na zneužitie **nahláste** na [IT@gympaba.sk](mailto:IT@gympaba.sk)

## 3- Školská WiFi:

Pre pripojenie sa k WIFI školy zo svojho osobného mobilného telefónu / tabletu, pripojte sa k hotspotu **Gympaba** WIFI, zadajte svoje ID a heslo, vyberte položku **Rozšírené nastavenia** a vo **fáze 2 overenia** vyberte **MSCHAPv2**.

Ak sa zobrazí výzva, aby ste dôverovali certifikátu vydanému spoločnosťou **ULTRA CA** , dôverujte mu a uložte si ho do telefónu.

Prosím, majte na pamäti, že WIFI je tu na vzdelávacie účely, aby bol zachovaný QoS, môžete byť kedykoľvek automaticky odpojený systémom.

## 5- Školský server a počítače:

Všetky nastavenia, súbory... **sú synchronizované** v celej sieti.

Ak sa prihlásite na ktorýkoľvek počítač v škole, budete tam mať všetky svoje dokumenty, nastavenia prehliadača a ďalšie veci.

Počas procesu prihlasovania **bud'te trpezliví**, dokončenie môže trvať 1-2 minúty. Aby ste tento čas udržali na čo najnižšej úrovni, neukladajte súbory na plochu a namiesto toho použijete sieťový disk [U:\](#).

Po prihlásení na **ľubovoľnom počítači v škole** budete mať k dispozícii niekoľko sieťových diskov:

**U:\ - Vaše súkromné úložisko**, uložte si sem všetky svoje dokumenty, aby ste ich mali prístupné z akéhokoľvek počítača. **Výhradný prístup k nemu máte len vy**. Obsah priečinka sa pravidelne zálohuje a máte k nemu prístup z akéhokoľvek počítača v škole alebo z domu pomocou školského notebooku a VPN. Na „ukladanie“ súborov nepoužívajte USB flash disky.

*Pre informáciu, Existujúce priečinky na U:\ s názvom „Desktop, Documents, Downloads“ obsahujú obsah vašej plochy...*

*Priečinky Profile\_V2, Profile\_V5 obsahujú vaše osobné nastavenia, takže si ich vo vlastnom záujme nevymažte.*

**P:\ - Verejný disk**, učitelia aj študenti z neho môžu ukladať a vymazávať údaje, ktoré slúžia predovšetkým študentom na nahrávanie materiálov z hodín, ktoré si potom učitelia môžu stiahnuť/skontrolovať... Ktokoľvek tam môže obsah odstrániť a celý disk sa pravidelne vymazáva.

**N:\ - Zdieľanie softvéru**, obsahuje vzdelávacie programy, zvukové knihy, vzdelávacie videá atď. Materiály tam umiestňujem na žiadosť učiteľov.

**Pravidlo 1 – Po skončení hodiny sa vždy odhláste z počítača v triede alebo kabinete.**

**Pravidlo 2 – Nikdy nebud'te prihlásený na 2 alebo viacerých PC/laptopoch súčasne (napr. v kabinete a v triede), vždy sa najskôr odhláste a až potom sa prihláste na inom zariadení.**

Ak nebudete dodržiavať tieto 2 pravidlá, prídete o vaše dokumenty, vaše nastavenia sa nebudú správne synchronizovať, váš profil sa poškodí a to vám spôsobí dlhé prihlasovacie časy a rôzne nepredvídateľné správanie.

## 6- Počítače v triede a kabinete:

**Každá trieda** je vybavená **PC**, na ktorý je napojená tabuľa, projektor a reproduktory.

**Neodpájajte káble v triedach, aby ste mohli pripojiť tabule, projektory, reproduktory ... s notebookom, je to prísne zakázané!**

## 10- Pomôž Si Sám a Často Kladené Otázky:

Existuje viacero bežných problémov, ktoré môžete rýchlo vyriešiť sami. Tu sú niektoré z najbežnejších:

→ Na dataprojektore/Whiteboarde sa nezobrazuje žiadny obraz

Stlačte tlačidlo



a vyberte



Pre určité scenáre môže byť preferovaný režim Extend a ak chcete, môžete ho použiť. Uvedomte si však, že kalibrácia tabule nemusí byť v režime Extend správna.

Ak chcete používať interaktívne funkcie, vždy prepnite tabuľu do režimu duplikovania.

→ Video sa nezobrazuje (učebne len v trakte A)

Niektoré učebne v trakte A majú špeciálny video konvertor na zadnej strane PC (ako je vidieť na obrázku) zapojený do zadnej časti PC, z ktorého vedie LAN kábel do steny.

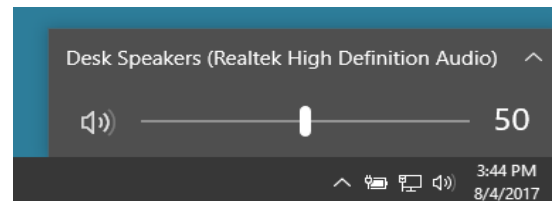
Ak nevidíte žiadny obraz, vytiahnite tento konvertor zo zadnej strany počítača a zapojte ho späť, obraz by sa mal objaviť na projektore.



→ Zvuk nefunguje (iba triedy so soundbarom)

Zapnite soundbar pomocou diaľkového ovládača. Na reproduktore musí svietiť **azúrová** LED dióda. Ak je kontrolka **modrá** alebo iná, stlačte tlačidlo Source Select na diaľkovom ovládači (tlačidlo má na sebe šípku), kým sa nerozsvieti azúrová kontrolka.

Potom zapnite projektor a kliknite na ikonu Reproduktor, kliknite na šípku vedľa názvu výstupu a vyberte Vivitek DS. Soundbar nebude fungovať bez zapnutého projektoru.

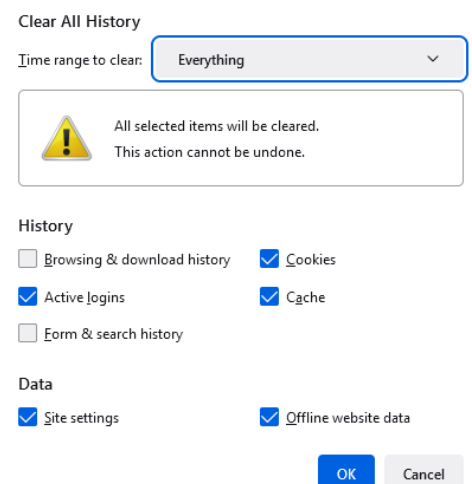


→ Niektoré webové stránky sa nenačítavajú, tlačidlá, ponuky nefungujú správne...

Ak na niektorých webových stránkach zaznamenáte neočakávané a zvláštne správanie, skúste vymazať súbory cookie stlačením:

**CTRL+SHIFT+DELETE.**

Nastavte všetky možnosti podľa tohto obrázku a kliknite na **OK**.



## 11- Kontaktovanie podpory:

Ak máte akékoľvek otázky, nápady alebo technické problémy, napíšte mi e-mail na [it@gympaba.sk](mailto:it@gympaba.sk)

**Vždy obsahovať tieto informácie:**

**predmetových** kľúčové slová štátnej popisujúce problém, napr

**HPED21 nezačína** ani **Prosím publikovať EDU videa N:** alebo **tlačiarne VERSALINK toner**

*Nepoužívajte všeobecné predmety ako "Help" alebo "Urgent", ktoré neposkytujú žiadnu informačnú hodnotu.*

**Telo** – Popíšte svoju požiadavku a vždy uveďte **NÁZOV PC/Laptopu** a **ID triedy alebo kabinetu**.

S priateľským pozdravom,

**Ing. Martin Šimko**

**Network Administrator**

**Spojená Škola Pankúchova**

[it@gympaba.sk](mailto:it@gympaba.sk)